

# Facilitation de l'interopérabilité des plateformes de circuits-courts à l'aide du standard du DataFoodConsortium

[SemWeb.Pro](#)

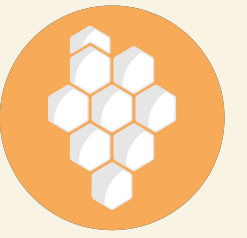
27 Novembre 2025





Qui sommes nous ?

# Qui sommes-nous ?



## Une association du numérique pour les circuits courts

Le DFC réalise de la recherche et est un partenaire technique qui apporte son expertise et ses conseils de mise en œuvre.

Maîtres d'ouvrage, nous coordonnons un réseau de partenaires engagés spécialisés en maîtrise d'œuvre.

## Pas de produit – du conseil, de la R&D et des outils

Enthousiastes à l'idée d'accompagner la création de produits innovants, le Data Food Consortium conseille, simplifie les échanges de données, pérennise les communs numériques et mutualise les ressources.

**[www.datafoodconsortium.org](http://www.datafoodconsortium.org)**

# Ecosystème

## Plateformes



## Instituts & réseaux de recherche



RMT  
Alimentation Locale

INRAE



DATA FOOD  
CONSORTIUM

## Partenaires stratégiques & financiers



RÉPUBLIQUE  
FRANÇAISE

Liberté  
Égalité  
Fraternité



île de France



## Partenaires logistiques





# 1. Objectifs du DFC

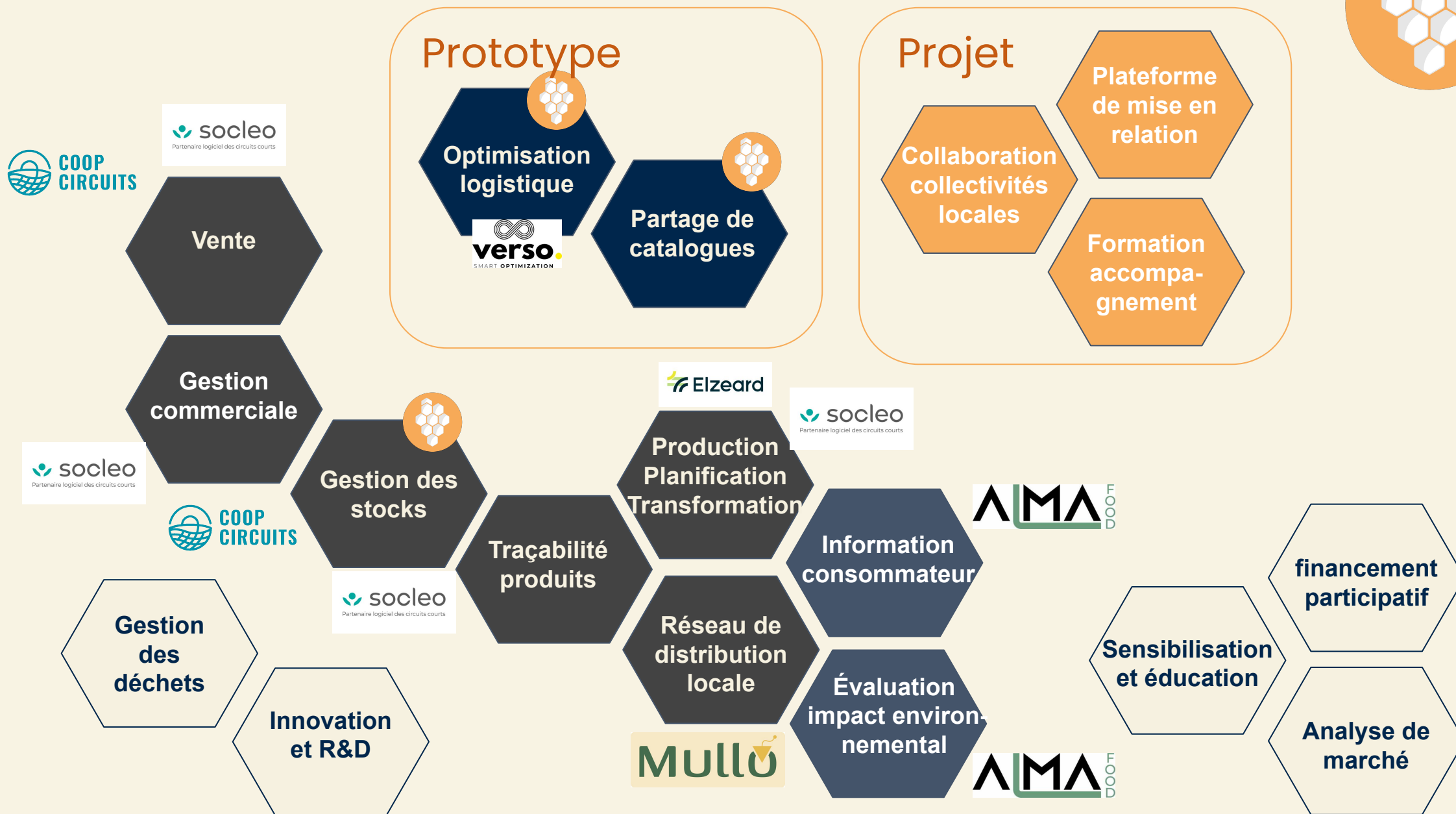
# Objectifs



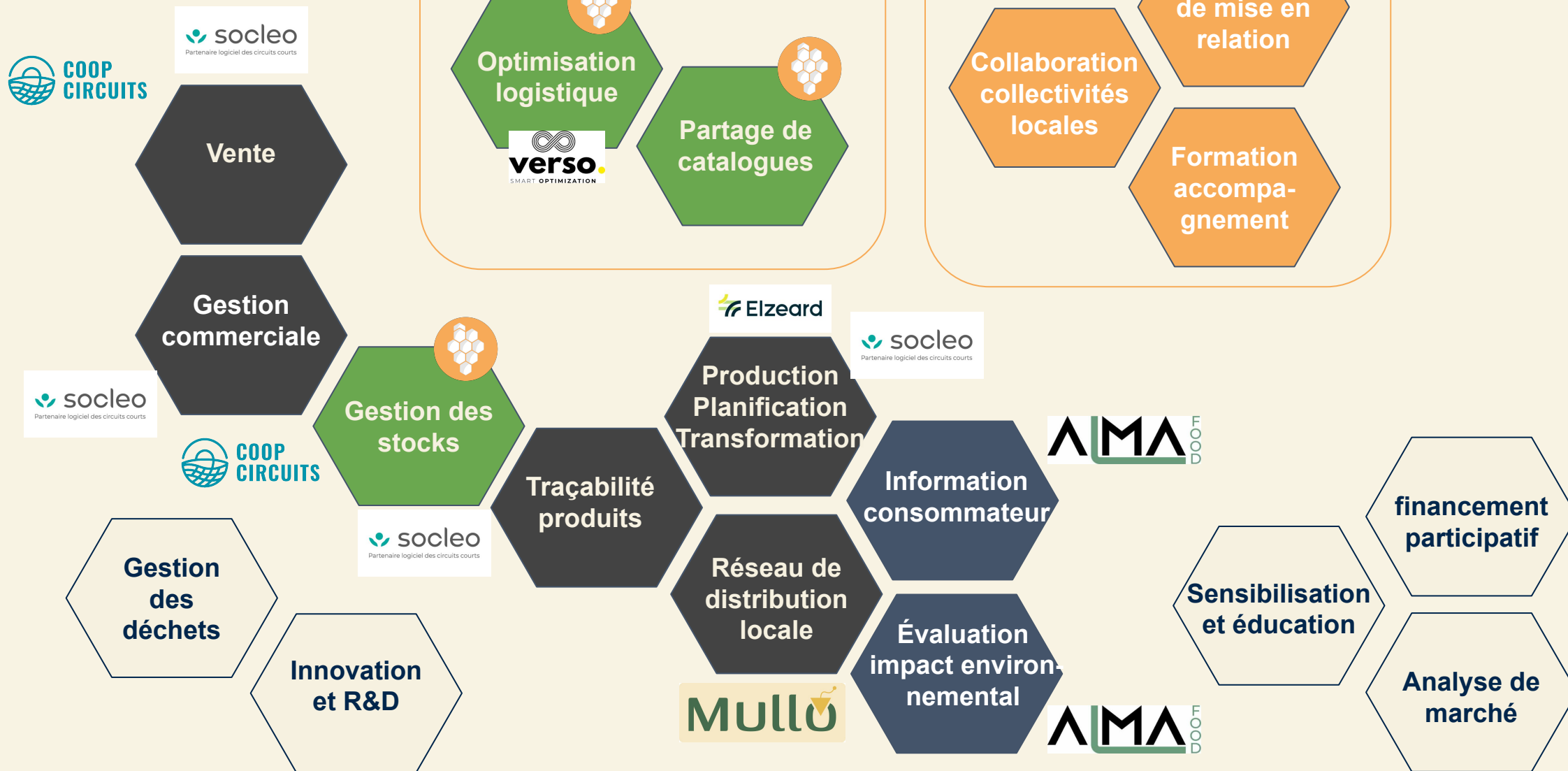
- Travailler collectivement sur le long terme pour **développer les circuits courts**
- Créer et maintenir **des briques logicielles libres** et au service des producteurs et acteurs du territoire
- Utiliser notre prototype comme base pour un **pilote territorial**
- Devenir un acteur incontournable des **communs numériques pour les circuits courts**
- **Faire commun**, mettre de la cohérence entre les acteurs



# Les briques logicielles

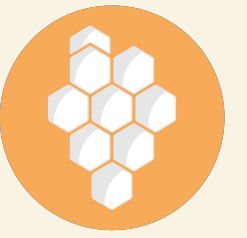


# Les briques logicielles





# Objectifs de R&D



Développer et maintenir : prototype, des communs numériques et des connecteurs

- Interopérabilité des plateformes (pour éviter les re-saisies)
- Partage de catalogue
- Visualisation des Flux de Livraison (pour le livreur sur un territoire)
- Optimisation Logistique Multi-Plateformes





## 2. Standard DFC

# Des silos ...

Difficulté de partage des données entre outils

- Acteurs de circuits courts :
  - Saisies multiples
  - Soucis de gestion de stocks
  - Un manque de souveraineté sur leurs données
  - Manque de coopération
- Les collectivités territoriales ont des difficultés à connecter les initiatives et collaborer entre elles
- Absence de mutualisations logistiques



# Notre stratégie



Les solutions d'interopérabilité possibles :

1. Connecter les plateformes une à une via une API
2. S'accorder sur un standard de fait
3. ou développer un standard ouvert au centre (solution choisie)

Compatibilité



Standard de fait



Standard ouvert

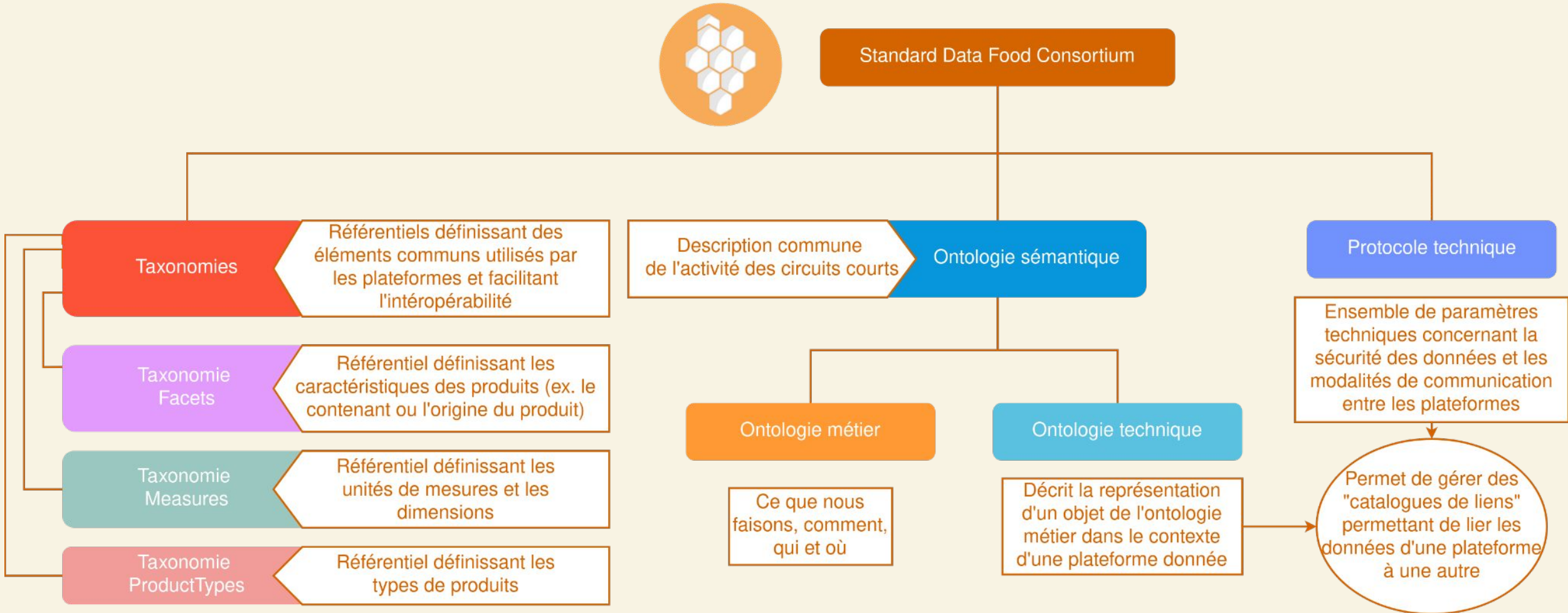
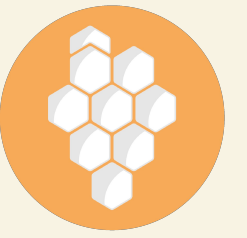


# Développer un standard ouvert au centre

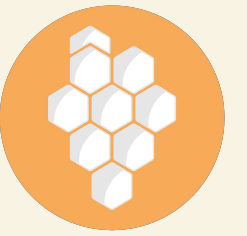


- Co-créer un nouveau langage équitable, en open source et adapté aux circuits courts
- Une manière commune de décrire la production , la distribution et les protocoles d'échange de données.
- Recours possible à des standards existants pour décrire certaines parties spécifiques de notre modèle.

# Standard Data Food Consortium



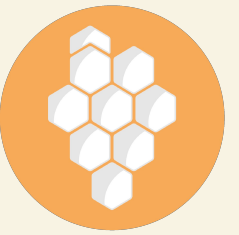
# Cas d'usage de l'ontologie métier



- Description des produits selon leurs caractéristiques et leurs statuts (offres, demandes, productions)
- Création des catalogues de produits et des offres associées
- Gestion des commandes
- Logistique



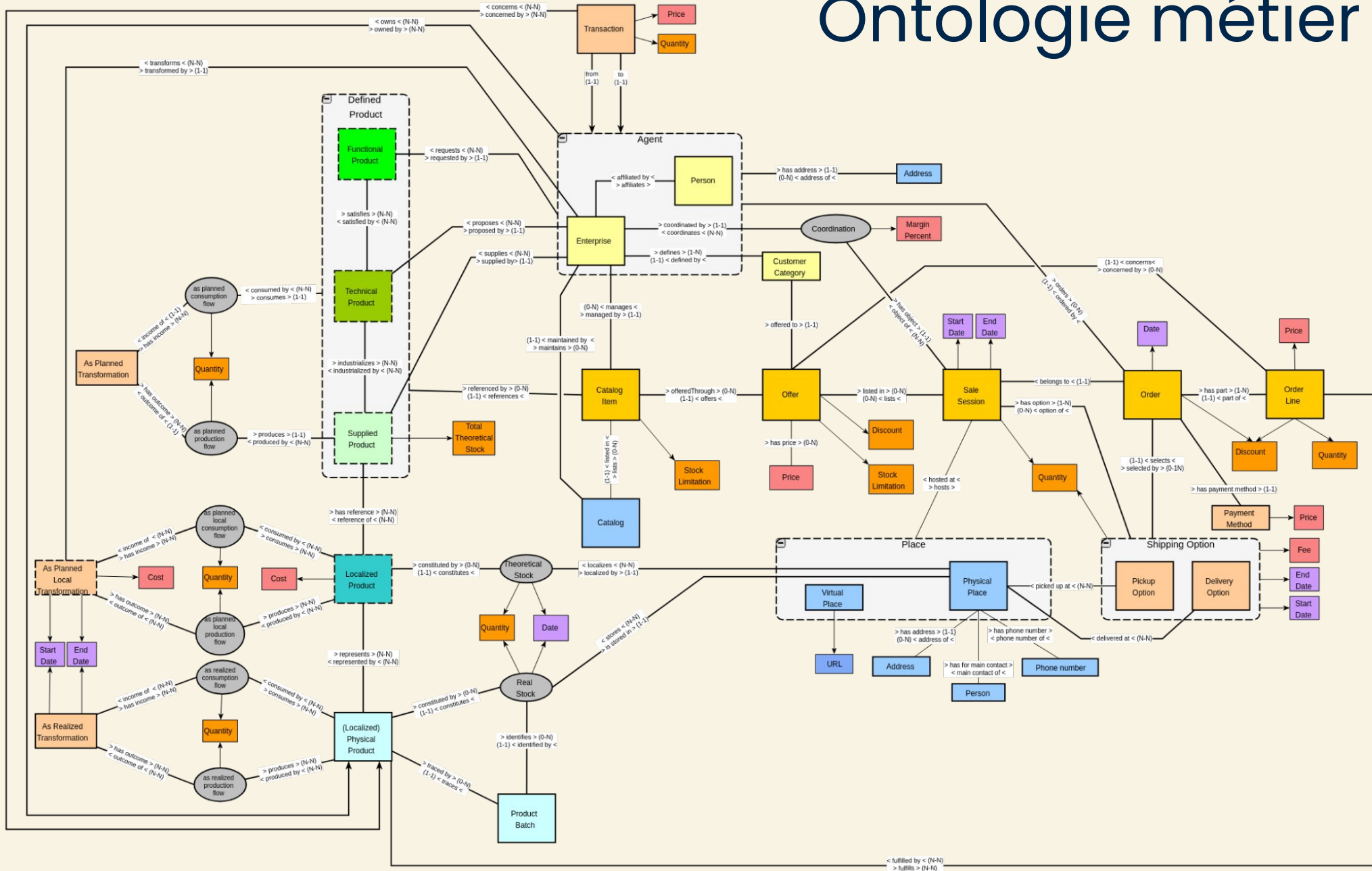
# Cas d'usage de l'ontologie métier



	Champs fiche produit	Exemple
Identifiant	Référence produit	235543
Product description	Nom du producteur	La ferme beausoleil
	Marque	Les Biau Yaourts
	Nom	Lot de 6 yaourts
	Description	Magnifique lot de 6 yaourts
	Catégorie	Yaourt nature
	Label	Agriculture Biologique
Packaging	Unité	1
	Type d'unité	Pièce
Marketing info	Date de durabilité minimale ou la date limite de consommation (DDM/ DLC)	17/08/2021
	Assertion (claim)	NutriScore
	Conditions particulières de conservation et/ou d'utilisation	Conserver au frais
Nutritional fact	Ingrédients	3l lait
	Allergènes et quantités	Lait
	Nutriments et quantités	30g calcium
	Si boissons tirant plus de 1,2 % d'alcool en volume, le titre alcoométrique volumique acquis	-
Mesures	Poids	120 g
	Hauteur	10
	Largeur	30
	Profondeur	20
Digital asset	Photo (s)	yaourt.png
	Permalien	<a href="http://ferme.org/6y">http://ferme.org/6y</a>



# Ontologie métier

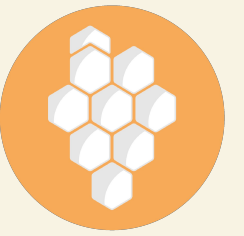


# Liste des releases de l'ontologie



- **2023-10-03 - v1.8** : ajout des numéros de téléphones (nécessaires à la communication entre acteurs au moment de la livraison).
- **2023-10-05 - v1.9** : les informations de température (réfrigéré, congelé, ambiante), d'option de livraison et de méthodes de paiements, les informations sur l'emballage ou encore les contraintes de livraison ont fait leur entrée dans le protocole commun.
- **2023-12-22 - v1.10** : Ajout des statuts de réalisation, de commandes, de paiement pour caractériser la commande durant son processus de l'achat à livraison.
- **2024-01-11 - v1.11** : Ajout de la région pour décrire la géolocalisation.
- **2024-02-01 - v1.12** : Ajout d'un lien pour décrire l'agent qui a réalisé une vente.
- **2024-05-30 - v1.13** : Ajout des classes pour décrire plus précisément le poids, le volume et la longueur d'un produit.
- **2024-11-13 - v1.14** : Ajout d'un lien pour lier une ligne de commande et le produit physique pour la logistique et la traçabilité, et des définitions des classes et des propriétés pour enrichir la description de l'ontologie.
- **2025-02-17 - v1.15** : Ajout de la description des variants et des concepts logistiques
- **2025-07-10 - v1.16** : Ajout des références de pays
- **Bientôt - v2.0.0** : Migration de namespace vers W3ID, import de concept pour le temps et la geospacialisation

# VocBench et Showvoc



**VocBench** Projects Data Metadata ▾ SPARQL History Validation Tools ▾

Class Concept Scheme Collection Property Datatype

• Certification (en), Certification (fr)

- Biodynamic label (en), Label biodynamie (fr)
- Ethical label (en), Label éthique (fr)
- Local label (en), Label local (fr)
- Marketing label (en), Label marketing (fr)
- Organic label (en), Label biologique (fr)
- Unknown label (en), Label inconnu (fr)

• Container Information (en)

• Natural origin (en), Source naturelle d'origine (fr)

- Algae (en), Algue (fr)
- Animal (en), Animal (fr)
- Bacteria (en), Bactérie (fr)
- Fungi (en), Champignon (fr)
- Mineral (en), Minéral (fr)
- Multiorigin (en), Origine multiple (fr)
- Plant (en), Plante (fr)
- Unknown nature origin (en), Source d'origine inconnue (fr)
- Water (en), Eau (fr)

• Nutrition and health claims (en), Allégations nutritionnelles et de santé (fr)

• Part of origin (en), Partie d'origine (fr)

• Territorial origin (en), Origine géographique (fr)

**ShowVoc** Datasets Search Translation Alignments

## Facets

Concept Collection Scheme Property Alignments ⚙

• Certification (en), Certification (fr)

- Biodynamic label (en), Label biodynamie (fr)
- Ethical label (en), Label éthique (fr)
- Local label (en), Label local (fr)
- Marketing label (en), Label marketing (fr)
- Organic label (en), Label biologique (fr)
- Unknown label (en), Label inconnu (fr)

• Nutrition and health claims (en), Allégations nutritionnelles et de santé (fr)

- Health claim (en), Allégation santé (fr)
- Nutritional claim (en), Allégation nutritionnelle (fr)
- Other claim (en), Autre allégation (fr)

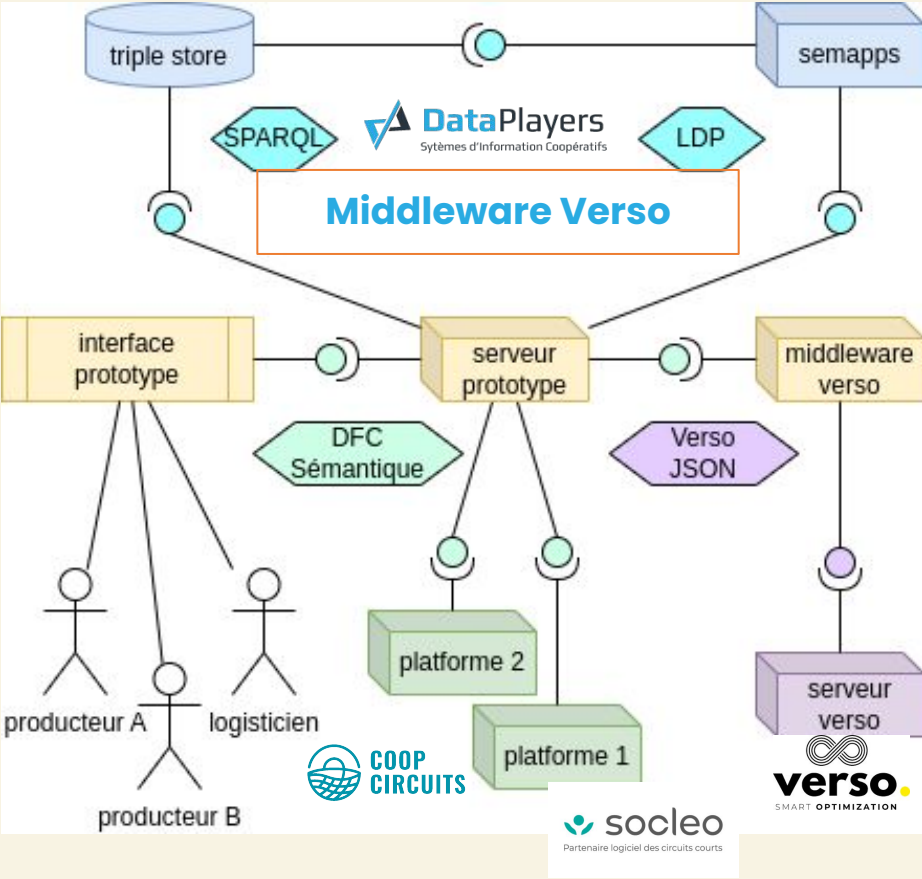
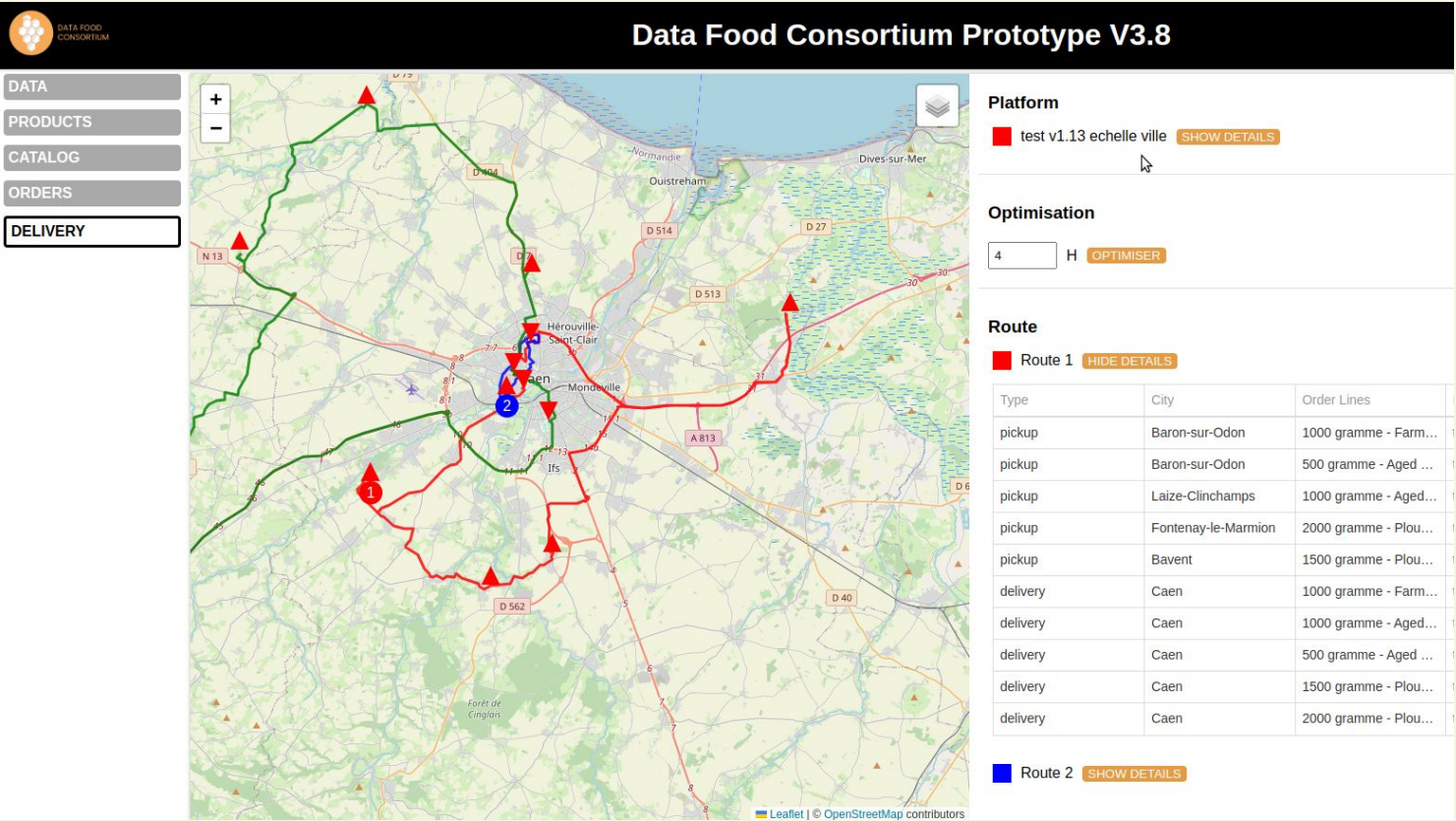
• Container Information (en)

• Natural origin (en), Source naturelle d'origine (fr)

• Part of origin (en), Partie d'origine (fr)

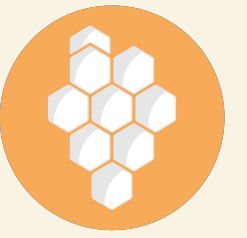
• Territorial origin (en), Origine géographique (fr)

# Cas d'usage : optimisation logistique





# Le connecteurs DFC



Permet de :

- Exporter des données
- Importer des données
- Naviguer dans les données liées
- Effectuer des calculs

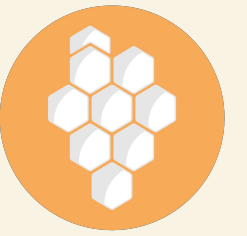
Il est déjà publié en :

- TypeScript/JavaScript
- Ruby
- PHP

Pas besoin d'être expert en web sémantique



# Des avantages pour chaque acteur



## Avantages pour les producteurs

- Gagner du temps
- Accéder à plus de débouchés, plus de marchés
- Mutualiser leurs services (vente, logistique)

## Avantages pour les plateformes

- Améliorer l'interopérabilité
- Augmenter les opportunités commerciales
- Réduire les coûts de développement
- Améliorer l'échange des données

## Avantage pour les territoires et collectivités

- Réduire les coûts logistiques et l'empreinte carbone des circuits courts
- Apporter une solution éthique grâce à une association engagée
- Soutenir les Projets Alimentaires Territoriaux et l'adoption de la loi EGALIM

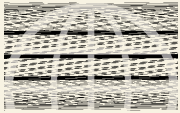


Merci !

# Liens utiles



[hello@datafoodconsortium.org](mailto:hello@datafoodconsortium.org)



[www.datafoodconsortium.org](http://www.datafoodconsortium.org)

<https://www.datafoodconsortium.org/fr/nous-rejoindre/>



<https://www.linkedin.com/company/data-food-consortium>



<https://app.slack.com/client/T3CKZMVGR/C068Q4NS5AB>



<https://datafoodconsortium.gitbook.io/dfc-standard-documentation>



<https://github.com/datafoodconsortium>

<https://github.com/datafoodconsortium/dfc-prototype-V3/wiki>