



le référentiel du projet SAEM  
**SYSTÈME D'ARCHIVAGE ÉLECTRONIQUE MUTUALISÉ**

Département de la Gironde • Bordeaux Métropole • Ville de Bordeaux

*Identifier, décrire et partager les données :*

*Présentation du référentiel de métadonnées  
du Système d'archivage électronique mutualisé*

*Pascal Romain, département de la Gironde*

[p.romain@gironde.fr](mailto:p.romain@gironde.fr)

[@projetsaem](#)

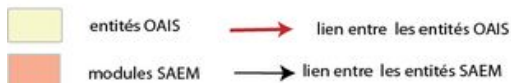
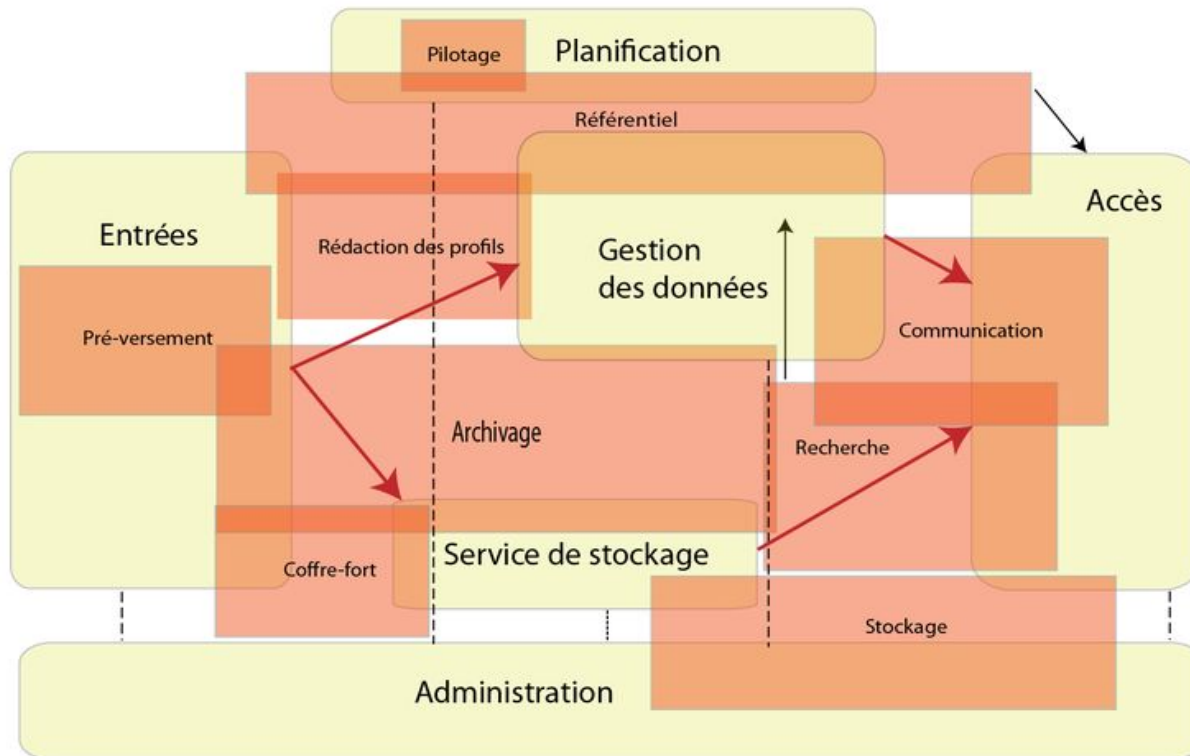




# L'archivage électronique : un processus un brin complexe

**Des données circulent entre acteurs, entrepôts et durent...longtemps**

Recouvrement des entités  
modèle conceptuel OAIS - briques fonctionnelles issues de la vision modulaire





# L'archivage électronique : un processus un brin complexe

En Gironde en plus on a imaginé faire ça à plusieurs



Ville de Bordeaux



Métropole de Bordeaux

Département de la Gironde



Logilab

Atos

Adullact projet



## L'archivage électronique : un processus un brin complexe

**On a donc cherché à simplifier le travail de gestion**

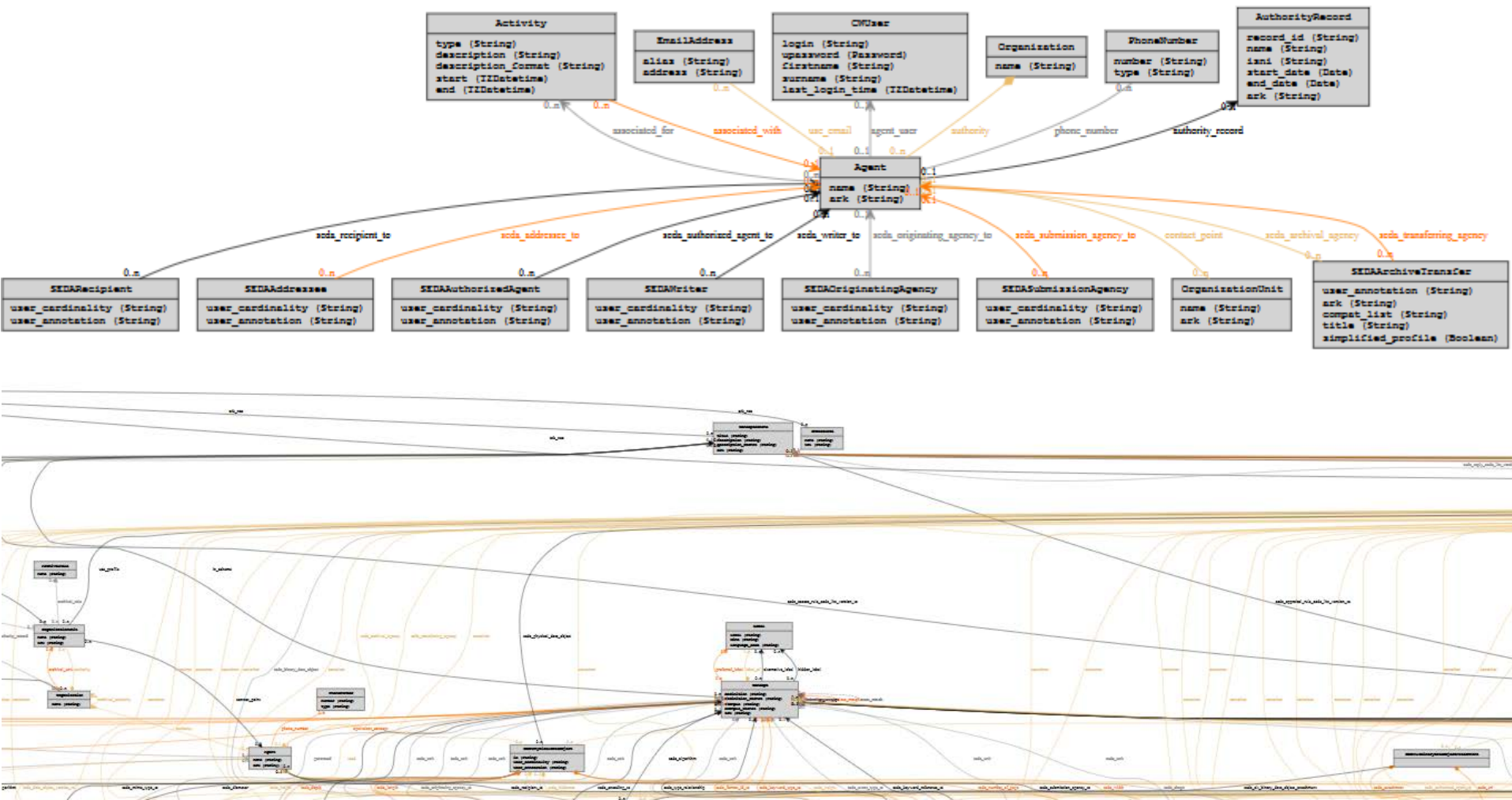




# L'archivage électronique : un processus un brin complexe

## On a donc créé une ontologie

An agent is something that bears some form of responsibility for an activity taking place, for the existence of an entity, or for another agent's activity.

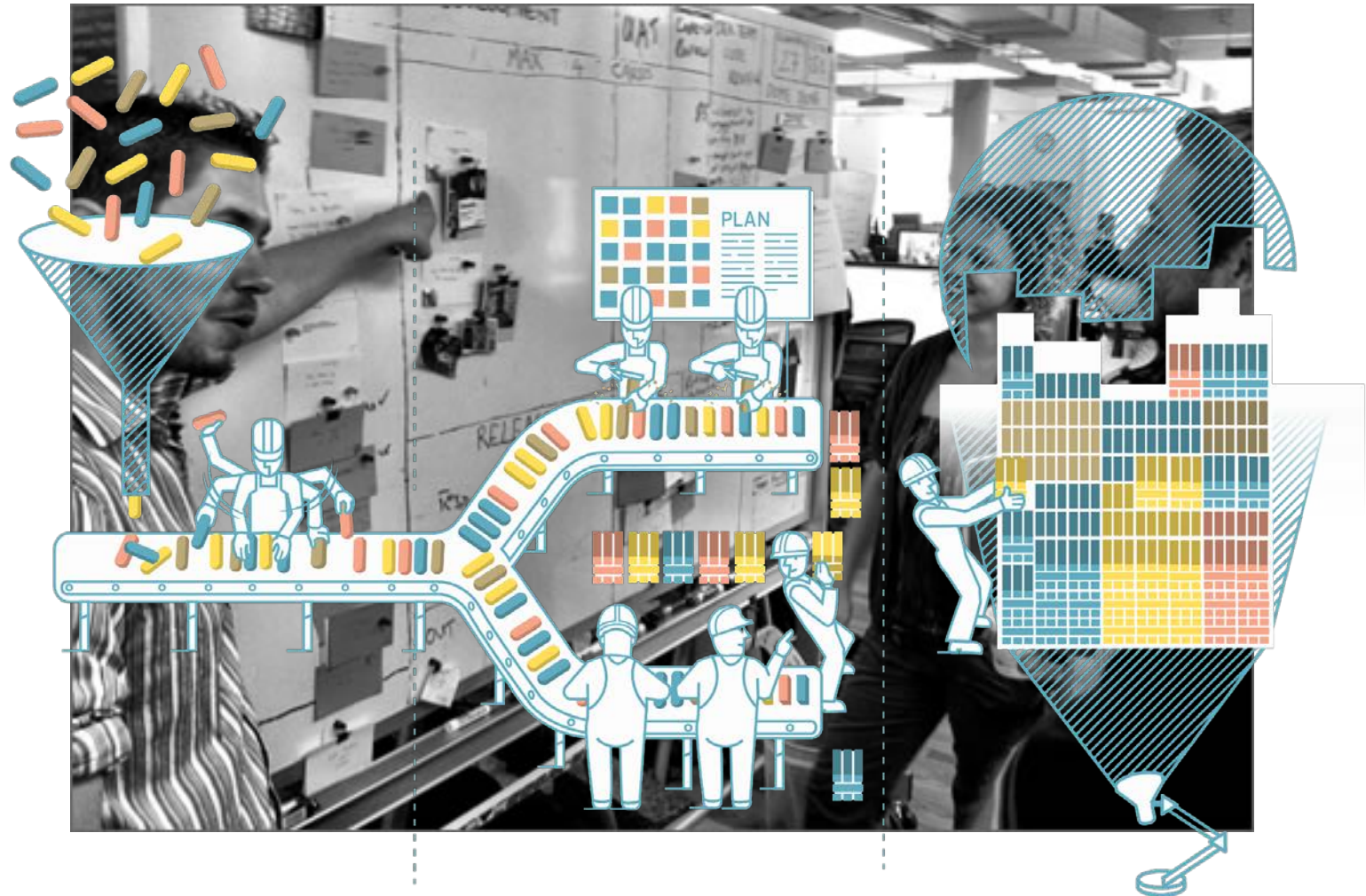






# L'archivage électronique : un processus un brin complexe

Et on a mis des tailles de t-shirt sur des post-it™





# Le référentiel d'archivage

## Objectifs et fonctionnalités

Objectif : réalisation d'un référentiel de structuration et de gestion des métadonnées, interopérable, développé en open source, prenant en compte le contexte normatif et basé sur une ontologie pour :

**Créer, importer, centraliser, gérer et exposer :**

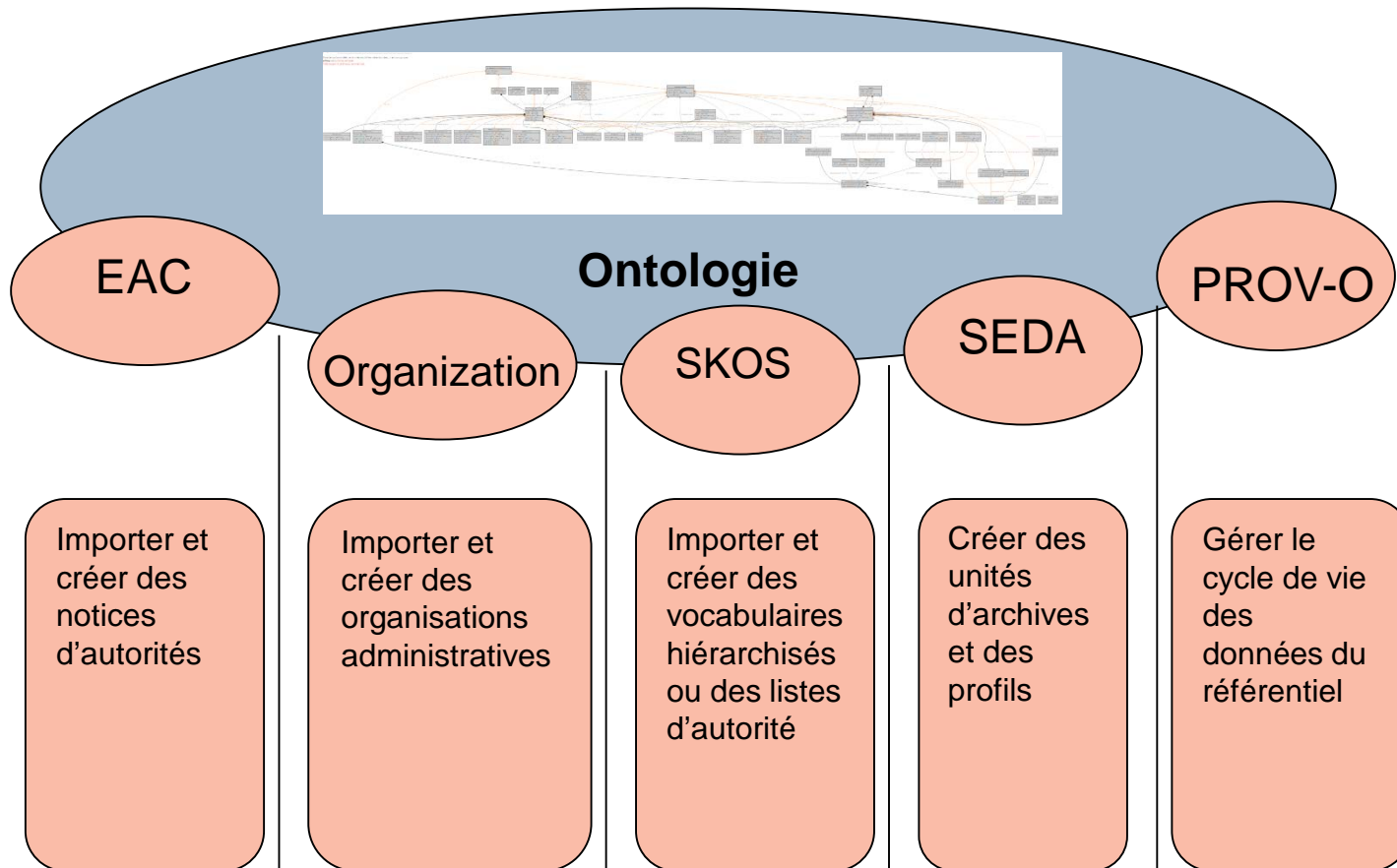
- des **vocabulaires contrôlés** publics ou internes
- des **notices d'autorité** des acteurs de l'archivage
- des **profils d'archivage** conformes au SEDA (toutes versions)

Ce module permet :

- de **relier les données entre elles** via des liens et des identifiants pérennes en supprimant les ambiguïtés.
- de **décrire les relations** selon le modèle RDF

# Le référentiel d'archivage

## Objectifs et fonctionnalités



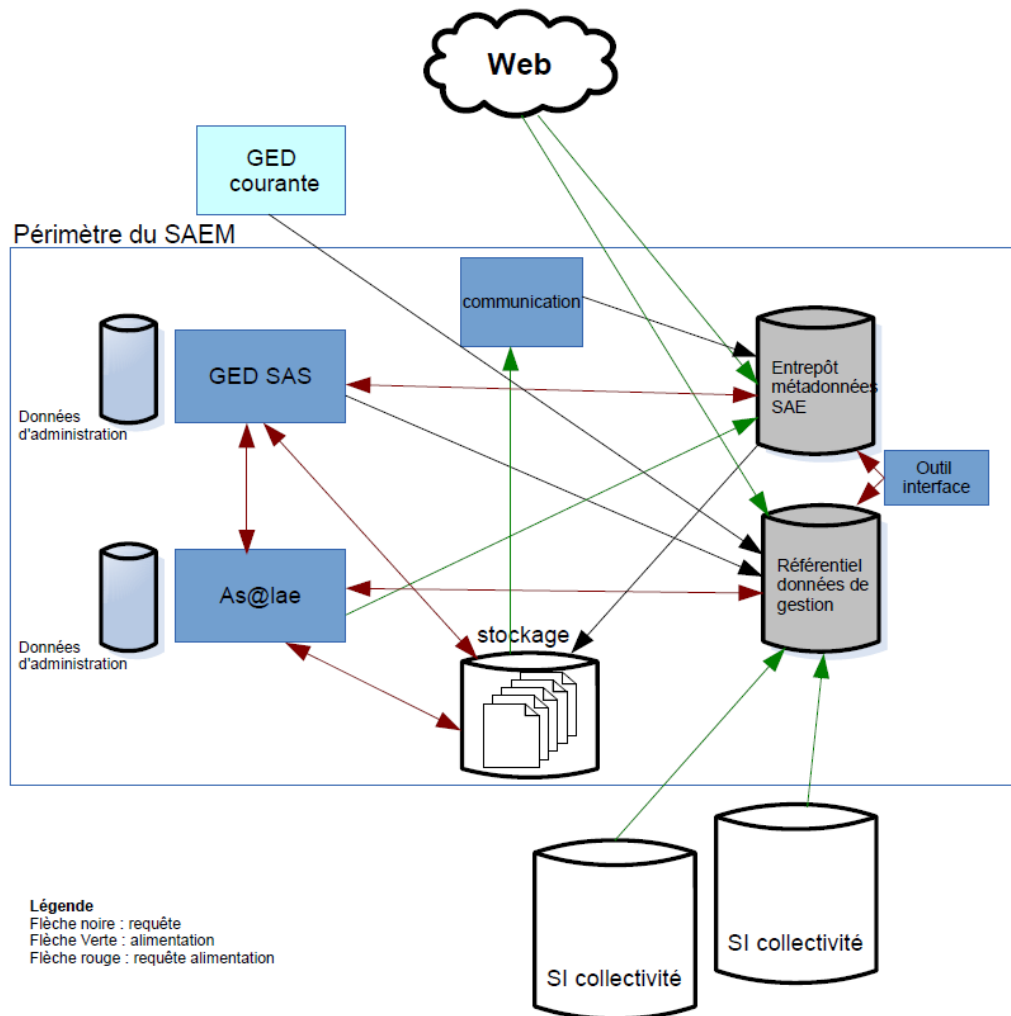




# Le référentiel

## Objectifs et fonctionnalités

### Architecture orientée service de données



### Fonctionnalités :

Simplification des processus d'archivage par **réutilisation des données** sans re-saisie (synchronisation)

**Moissonnage et mise à disposition des données** de référence et des métadonnées utiles à la gestion du cycle de vie documentaire : dialogue des outils en utilisant le protocole **OAI-PMH** et des interfaces **RESTFull (API)**





# Le référentiel

## Objectifs et fonctionnalités

**Entités agents** : possibilité de créer ou d'importer des notices d'autorité (conformément à la norme ISAAR CPF et suivant le format XML-EAC).

The screenshot shows the SAEM web interface. At the top, there is a navigation bar with the SAEM logo and four tabs: 'Agents', 'Vocabulaires contrôlés', 'Profils SEDA', and 'Unités d'archives'. Below the navigation bar, the breadcrumb path is 'Agents > Gironde. Archives départementales'. On the left side, there are two panels: 'actions - agent' with options 'modification', 'état: brouillon', and 'plus d'actions'; and 'signets' with the option 'gérer les signets'. The main content area displays the title 'Gironde. Archives départementales' and a set of tabs for 'informations générales', 'description', 'propriétés', 'relations', 'vocabulaires/profils', and 'cycle de vie'. Below these tabs is a table of metadata.

intitulé	Gironde. Archives départementales
identifiant ISNI	FR-AD033
date de début	01/01/1796
date de fin	01/01/2099
rôle archivistique	service d'archives
identifiant ARK	saemref-test/000004785
service d'archives	<non spécifié>
contact référent	<non spécifié>
type	collectivité



# Le référentiel

## Objectifs et fonctionnalités

**Entités agents** : possibilité de créer ou d'importer des organisations suivant l'ontologie...du même nom.

Autorités administratives > Département de la Gironde

### Département de la Gironde +

description **unités administratives** agents

actions - autorité administrative  
modification plus d'actions ▼

signets  
gérer les signets ▼

ajouter ▼

direction des archives départementales de la Gironde	 
Service de la commande publique (CD33-DGAR-SCP)	 
Service de l'administration générale et des assemblées (CD33-DGAR-SAGA)	 

Autorité administrative #4409 - dernière mise à jour 14/11/2016, créé le 10/11/2016 par admin



# Le référentiel

## Objectifs et fonctionnalités

**Entités vocabulaires contrôlés** : possibilité d'importer des vocabulaires au format SKOS (thésaurus et listes d'autorité du SIAF) et au format CSV, (sort final, communicabilité, DUA, etc.), et d'en créer en fonction des besoins métiers de chaque collectivité (ex : liste des lieux ou bâtiments gérés). Ces vocabulaires réunissent des métadonnées descriptives et de gestion.

The screenshot displays the SAEM web application interface. At the top, there is a navigation bar with the SAEM logo, tabs for 'Agents', 'Vocabulaires contrôlés', 'Profils SEDA', and 'Unités d'archives', a search box, and a user profile 'admin'. The main content area is titled 'Vocabulaires contrôlés' and features a search bar with the text 'rechercher parmi les concepts des vocabulaires contrôlés'. On the left, there are three panels: 'facettes' with options to 'mémoriser cette recherche' and 'afficher cette sélection', a 'contient le texte' search box, an 'état' panel with 'brouillon' and 'publié' options, and 'signets' with a 'gérer les signets' button. The main list contains the following items:

- Liste d'autorité Actions pour l'indexation des archives locales
- Liste d'autorité Contexte historique pour l'indexation des archives locales
- Liste d'autorité Typologie documentaire pour l'indexation des archives locales
- SEDA : Codes de restriction d'accès
- SEDA : Codes des types de contenu
- SEDA : Format de fichier
- SEDA : Formats de fichier source
- SEDA : Jeu de caractères de codage
- SEDA : Niveaux de description de contenu
- SEDA : Sort final
- Thésaurus-matières pour l'indexation des archives locales
- Vocabulaire pour les techniques photographiques



# Le référentiel

## Objectifs et fonctionnalités

**Entités profils d'archivage et unités d'archives** : création de profils SEDA et possibilité d'export au format RNG (versions 2, 1.0 et 0.2). Conception d'unités d'archives réutilisables et agencables pour constituer des profils.

Unités d'archives > seda\_component\_1

**actions - unité d'archives**

- modification
- importer unité d'archives
- plus d'actions ▼

**arbre de l'unité d'archive**

- 📁 seda\_component\_1
  - seda\_component\_1-1
    - sedaComponent-od1

**signets**

- gérer les signets ▼

## seda\_component\_1

description gestion contenu indexation historique de conservation unités d'archives objets-données

niveau de description	Groupe de documents [1]
titre	<valeur libre> [1..n] titre de l'unité d'archives
date de début	<valeur libre> [1] date de début
date de fin	<valeur libre> [1] date de fin
description	<valeur libre> [0..1] description de l'unité d'archives
service producteur	Gironde.Département.Service de l'administration générale et des assemblées [0..1]
identifiant pour le service versant	<non autorisé>
langue du contenu	French [0..1]



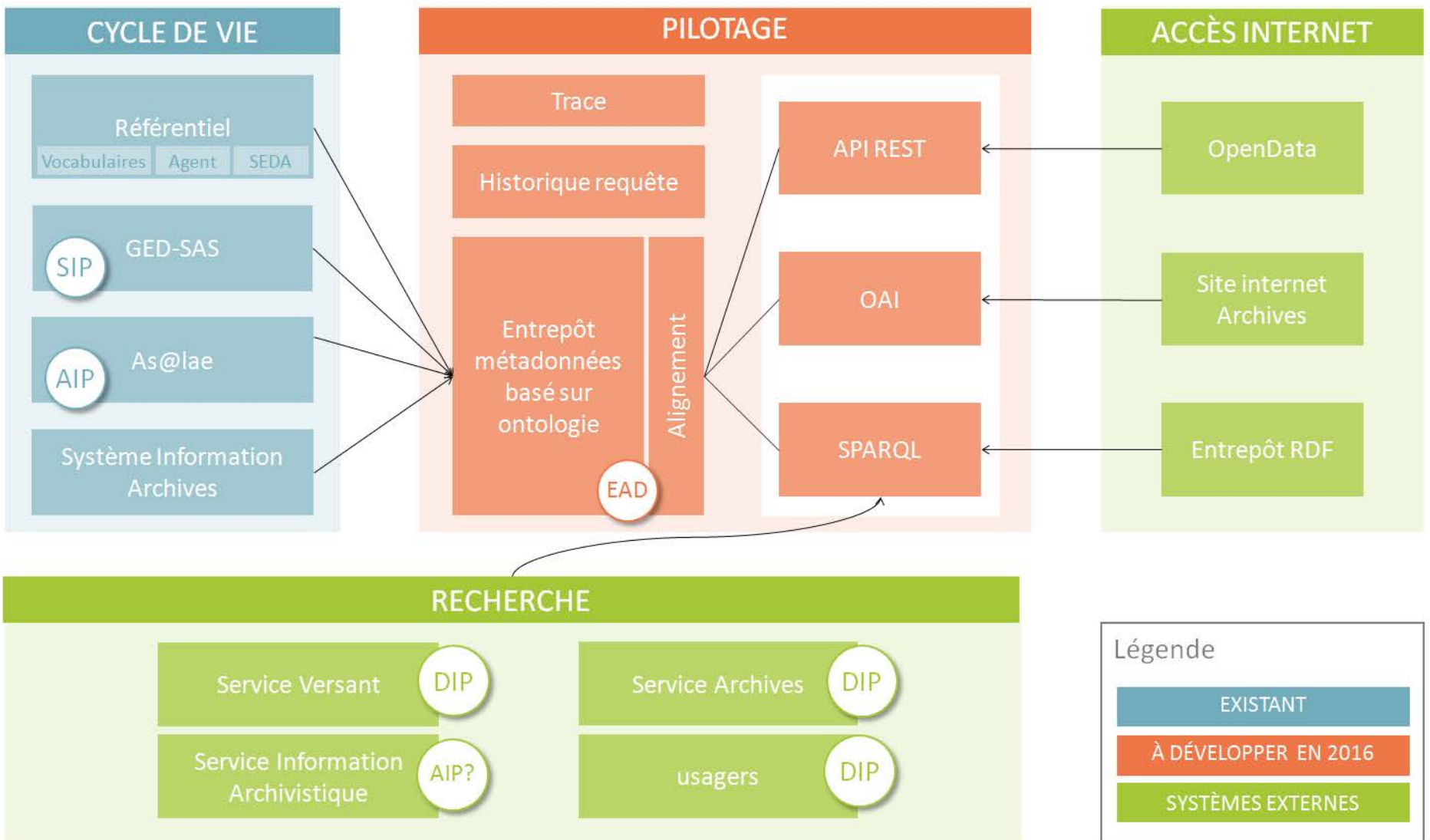


## Le référentiel Perspectives

- Amélioration de l'ergonomie et enrichissement des fonctionnalités.
- Réutilisation par le SIAF du module référentiel pour mettre à la disposition de la communauté un outil permettant la rédaction de profils SEDA 2.0 (remplacement d'agape).
- Mise à disposition de données pour les applications du SI dans le contexte de la production de documents
- Intégration avec la GED courante pour fournir des contextes de production normalisés et des dossiers archivables
- Publication du code, d'une formule salt de déploiement pour CentOs 7 et de la doc d'installation et d'utilisation : janvier 2017



# Le projet Perspectives





## SYSTÈME D'ARCHIVAGE ÉLECTRONIQUE MUTUALISÉ

Département de la Gironde • Bordeaux Métropole • Ville de Bordeaux

Merci de votre attention  
Avez-vous des questions ?

Code : <https://framagit.org/saemproject/>

Doc : <https://saem.rtf.io>

Blog : <http://saem.e-bordeaux.org/>

[p.romain@gironde.fr](mailto:p.romain@gironde.fr)

Twitter @projetsaem

