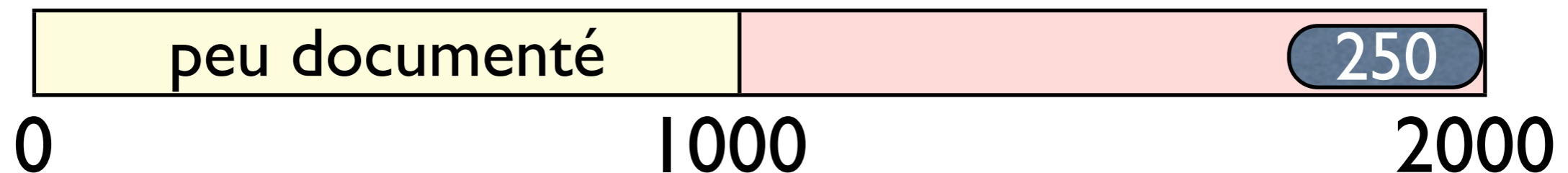


Présentation du Portail de la FEVIS

Les 3 piliers de la musique classique

- Les maisons d'opéra
- Les orchestres symphoniques
- Les ensembles indépendants



La FEVIS

Fédération des ensembles vocaux et instrumentaux spécialisés

- **110 Ensembles**
- **3000 Concerts par an**
- **1,5 Million de spectateurs**
- **5000 Artistes freelance**

Objectifs du Portail

- **Faire connaître et aimer 1000 ans de musique à tous les publics**
- **Promouvoir les artistes, les ensembles et l'écosystème de la musique indépendante**
- **Être un site de référence**
- **Un portail pour et par les artistes**

facettes

[afficher cette sélection](#)

contient le texte

TOUS

ENREGISTREMENTS

ENSEMBLES

OEUVRES

PERSONNES

«

1 - 20

»

[montrer 907 résultats](#)

Une Personne

Chouchou DEBUSSY (1905-1919)

compositeur

**Claude DEBUSSY (1862-1918)**

compositeur, piano

Debussy, La Mer, Première Suite d'Orchestre [écouter dans un player](#)Ensemble : [Les Siècles](#)Oeuvres : [La mer. Orchestre \[FL 111\]](#), [Première Suite d'Orchestre](#)

Un Enregistrement

Lekeu, live in Taipei 2001 [écouter dans un player](#)Ensemble : [Orchestre des Champs-Élysées](#)Oeuvres : [Adagios. Orchestre à cordes \[V 13\]](#)**Debussy, Franck & Lekeu, live Melbourne 2001** [écouter dans un player](#)Ensemble : [Orchestre des Champs-Élysées](#)Oeuvres : [Symphonies. Ré mineur \[CFF 48\]](#), [Adagios. Orchestre à cordes \[V 13\]](#), [Nocturnes. Orchestre \[FL 98\]](#)**Debussy, Saint-Saëns, Franck, live Utrecht 2000** [écouter dans un player](#)Ensemble : [Orchestre des Champs-Élysées](#)Oeuvres : [Symphonies. Ré mineur \[CFF 48\]](#), [Prélude à l'après-midi d'un faune. Orchestre \[FL 87\]](#), [Concertos. Violoncelle, orchestre. La mineur. No 1 \[R 193\]](#)**Debussy, Ravel transcriptions** [écouter dans un player](#)Ensemble : [Percussions Claviers de Lyon](#)Oeuvres : [Children's corner \[FL 119\]](#), [Arabesque. No 1 \[FL 74, no 1\]](#), [Suite bergamasque \[FL 82\]](#), [Ma mère l'Oye :](#)

Claude DEBUSSY (1862-1918)



Naissance
Décès
Activité

1862, Saint-Germain-en-Laye (Yvelines)
1918, Paris
compositeur, piano



Ressources externes

bnf.fr

Pour plus d'information sur cette personne voir data.bnf.fr →

dbpedia

from http://en.wikipedia.org/wiki/Claude_Debussy →

"Claude Debussy est un compositeur français, né le 22 août 1862 à Saint-Germain-en-Laye et mort le 25 mars 1918 à Paris. En posant en 1894 avec Prélude à l'après-midi d'un faune le premier jalon de la musique moderne, Debussy place d'emblée son œuvre sous le sceau de l'avant-garde musicale. Il est brièvement wagnérien en 1889, puis anticonformiste le reste de sa vie, en rejetant tous les académismes esthétiques. Avec La Mer, il renouvelle la forme symphonique ; avec Jeux, il inscrit la musique pour ballet dans un modernisme prophétique ; avec Pelléas et Mélisande, l'opéra français sort des ornières de la tradition du drame lyrique, tandis qu'il confère à la musique de chambre, avec son — [...] lire plus ▾ "

Enregistrements (7)

François-Xavier ROTH dirige Les Siècles dans Debussy, La Mer, Première Suite d'Orchestre [écouter dans un player](#) 📻

Philippe HERREWEGHE dirige Orchestre des Champs-Élysées dans Debussy, Franck & Lekeu, live Melbourne 2001 [écouter dans un player](#) 📻

Philippe HERREWEGHE dirige Orchestre des Champs-Élysées dans Debussy, Saint-Saëns, Franck, live Utrecht 2000 [écouter dans un player](#) 📻

PAGE D'UNE OEUVRE

FEVIS

Search

anonyme
[s'identifier](#)

Quatuor. Cordes. Sol mineur [FL 91]

Année de création	1892
Compositeur	Claude DEBUSSY
Genre musical	quatuor instrumental
Solistes	quatuor à cordes

Pour plus d'information sur cette oeuvre voir data.bnf.fr →

Oeuvre #36693 - créé le 28/10/2014

[Aide](#) | [À propos de ce site](#) | [Construit avec CubicWeb](#)

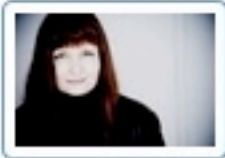
Christina PLUHAR



Activité

direction, guitare baroque, théorbe, harpe à trois rangs

Christina Pluhar – Théorbe, Harpe et Direction Fondatrice et directrice artistique et musicale de l'Arpeggiata, Christina Pluhar découvre, après des études de guitare classique à l'Université de Graz - sa ville natale -, ses profondes affinités pour la musique baroque et de la Renaissance. Elle se consacre dès lors au luth, au théorbe, à la guitare baroque et à leur répertoire, qu'elle étudie au Conservatoire Royal de La Haye et à la Schola Cantorum Basiliensis avec Hopkinson Smith. Elle étudie la harpe baroque auprès de Mara Galassi à la "Schuola Civica di Milano" et suit des masterclasses avec Paul O'Dettes, Andrew Lawrence King, Jesper Christensen. En 1992, elle obtient un premier prix — [...] lire plus ▾



Ressources externes

dbpedia

from http://en.wikipedia.org/wiki/Christina_Pluhar →

"Christina Pluhar née en 1965 à Graz (en Styrie) est une musicienne autrichienne, harpiste, luthiste et joueuse de théorbe. Spécialiste de musique ancienne et baroque, elle vit à Paris où elle a fondé en 2000 l'ensemble L'Arpeggiata. „

Enregistrements (11)

Christina PLUHAR dirige L'Arpeggiata dans Bertali, Ciaccona [regarder dans un player](#) 

Christina PLUHAR dirige L'Arpeggiata dans Ciaccona del Paradiso e del Inferno [regarder dans un player](#) 

Monteverdi, Vespro della beata Vergine

Ensembles [L'Arpeggiata](#)

Direction [Christina PLUHAR](#)

Oeuvres [Vespro della Beata Vergine \[SV 206\]](#)

Compositeurs [Claudio MONTEVERDI \(1567-1643\)](#)

Contributions

soprano	Miriam ALLAN , Raquel ANDUEZA , Nuria RIAL
mezzo-soprano	Luciana MANCINI
contre-ténor	Pascal BERTIN
ténor	Fernando GUIMARAES , Jan VAN ELSACKER , Markus BRUTSCHER , Emiliano GONZALEZ-TORO
baryton	Fulvio BETTINI
basse	João FERNANDES , Hubert CLAESSENS
violon	Mira GLODEANU , Veronika SKUPLIK
viole	Florencia BARDAVID , Christine PLUBEAU
violone	Elodie PEUDEPIÈCE
cornet à bouquin	Frithjof SMITH , Gebhard DAVID , Doron SHERWIN
trombone	Frank POITRINEAU , Stefan LEGÉE , Simen VAN MECHELEN
harpe	Sarah RIDY
archiluth	Eero PALVIAINEN
théorbe	Christina PLUHAR , Daniel ZAPICO
psaltérion	Elisabeth SEITZ
orgue	Haru KITAMIKA , Élisabeth GEIGER
— masquer	

Disques — voir plus d'information sur l'enregistrement ▾

Pièces jointes



00:00

02:06

1. Vespro della Beata Vergine [SV 206] - Introitus: Deus in adiutorium - Toccata: Domine ad adiuvandum (00:00)

×

2. Vespro della Beata Vergine [SV 206] - Psalmus 109: Dixit Dominus (00:00)

×

3. Vespro della Beata Vergine [SV 206] - Concerto: Nigra sum (00:00)

×

Vespro della Beata Vergine [SV 206]

Année de création 1610
Compositeur [Claudio MONTEVERDI](#)
Genre musical heures liturgiques
Pour plus d'information sur cette oeuvre voir data.bnf.fr →

Enregistrements (6)

- [Monteverdi Vespro della beata vergine CD_3984231392 écouter dans un player .all](#)
William CHRISTIE dirige Les Arts Florissants
- [Monteverdi, Vespro della beata Vergine regarder dans un player H](#)
John Eliott GARDINER dirige The English Baroque Soloists
- [Monteverdi, Vespro della beata Vergine regarder dans un player H](#)
Christina PLUHAR dirige L'Arpeggiata
- [Monteverdi, Vespro della beata Vergine écouter dans un player .all](#)
Jean-Claude MALGOIRE dirige La Grande Écurie et la Chambre du Roy
- [Monteverdi, Vespro della beata Vergine écouter dans un player .all](#)
Philippe HERREWEGHE dirige La Chapelle Royale
- [Monteverdi, Vespro della beata Vergine écouter dans un player .all](#)
Christina PLUHAR dirige L'Arpeggiata

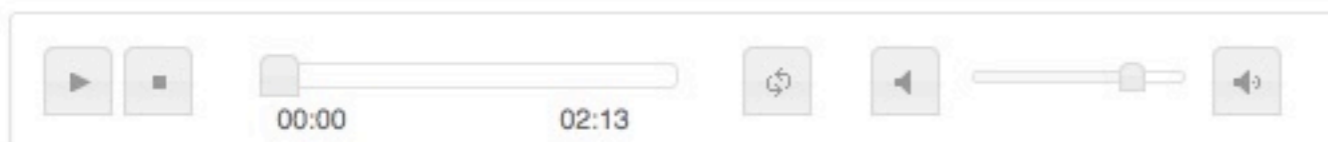
6 interprétations

Pistes (76)

← 1 - 3 ↕ » → [montrer 76 résultats](#)

Pistes

Vespro della Beata Vergine [SV 206] - Deus in adjutorium



Enregistrements

[Monteverdi, Vespro della beata Vergine](#)

Ensemble

[La Chapelle Royale](#)

Vespro della Beata Vergine [SV 206] - 1. Domine ad adjuvandum



[Monteverdi, Vespro della beata Vergine](#)

[La Grande Écurie et la
Chambre du Roy](#)

Je me sens un peu faible Sémantix...



Pourquoi le Sémantique ?

- **Référencement**
- **Importation de données**
- **Réutilisation des données**
- **Alignement**

Référencement

- **Richesse du domaine musical**
- **Prééminence de certains sites (Youtube, Wikipedia,...)**
- **Disponibilité / Accessibilité**
- **Schema.org**

Importation de données

- **Déjà réalisé : databnf, dbpedia, Portail de la musique contemporaine**
- **Souhaité : Autres bibliothèques, BDD, éditeurs, labels, musées...**
- **Problèmes de droits**
- **Problèmes d'interopérabilité**

Réutilisation des données

- **Non réutilisables : lorsque droits bloquants**
- **Réutilisables : métadonnées et données libres**
- **Réexposer en RDF**
- **Exemple d'une application**

Alignement

- **Multiplier les liens, internes comme externes**
- **Élargir les liens**
- **Créer un riche réseau d'info qui ajoute sens et plaisir à la navigation**

CONCLUSION

The sky is the limit