



COGNIZONE

[info@cogni.zone](mailto:info@cogni.zone)

————— [www.cogni.zone](http://www.cogni.zone) | [facebook/cognizone](https://facebook.com/cognizone) | [twitter/cognizone](https://twitter.com/cognizone) —————



---

**Faciliter la création de tables de correspondance  
sémantique entre  
standards européens et standards nationaux**

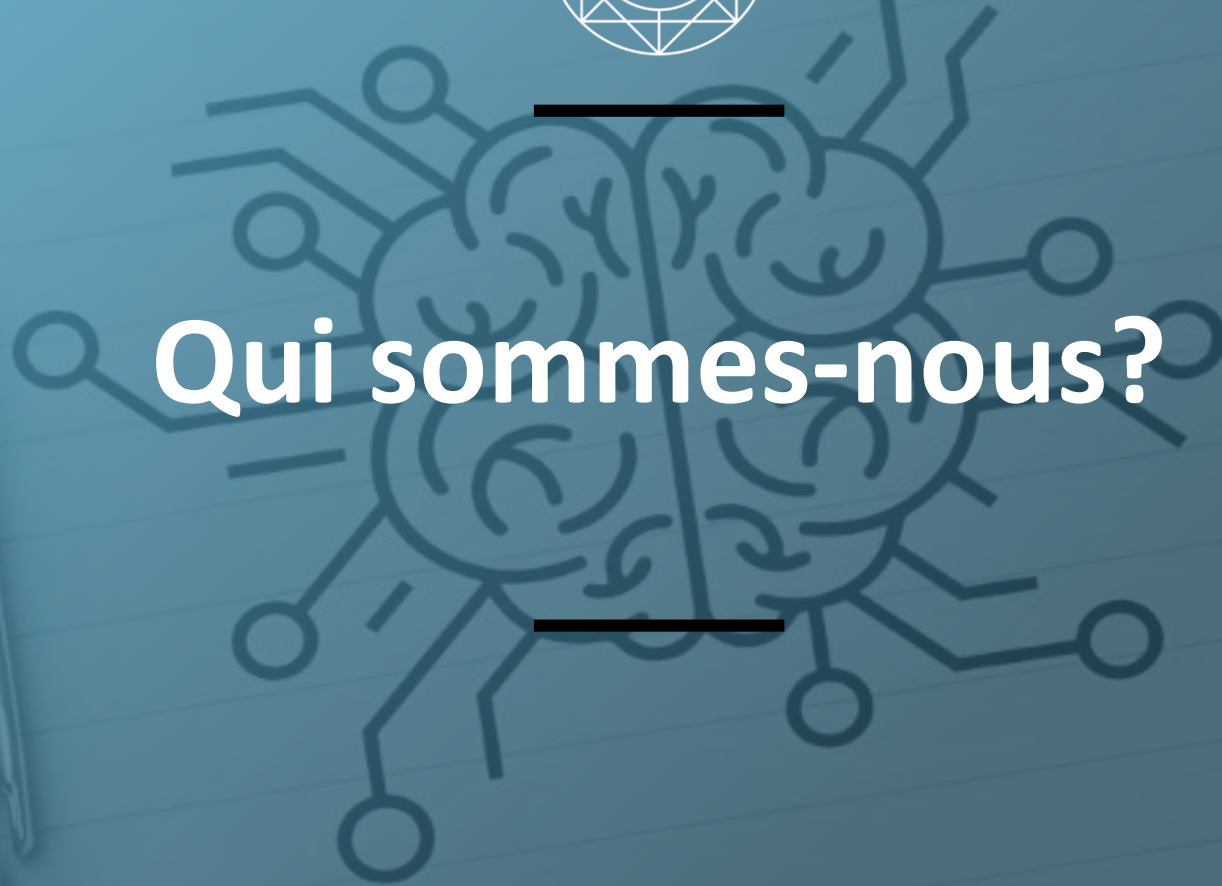
---



1. Qui sommes-nous?
2. Mapping et interopérabilité des compétences
  - a) Contexte et objectif
3. Le rôle principal de la Plateforme de Mapping
  - a) Cas d'utilisation pour les États Membres (EM)
  - b) Fonctionnalités
  - c) Démonstration de la plateforme
4. La Plateforme de Mapping en tant qu'outil
  - a) Autres usages possibles



**Qui sommes-nous?**



# Qui sommes-nous?

Cognizone

Créé en Juillet 2015

Bruxelles et Luxembourg

Solutions pour le secteur

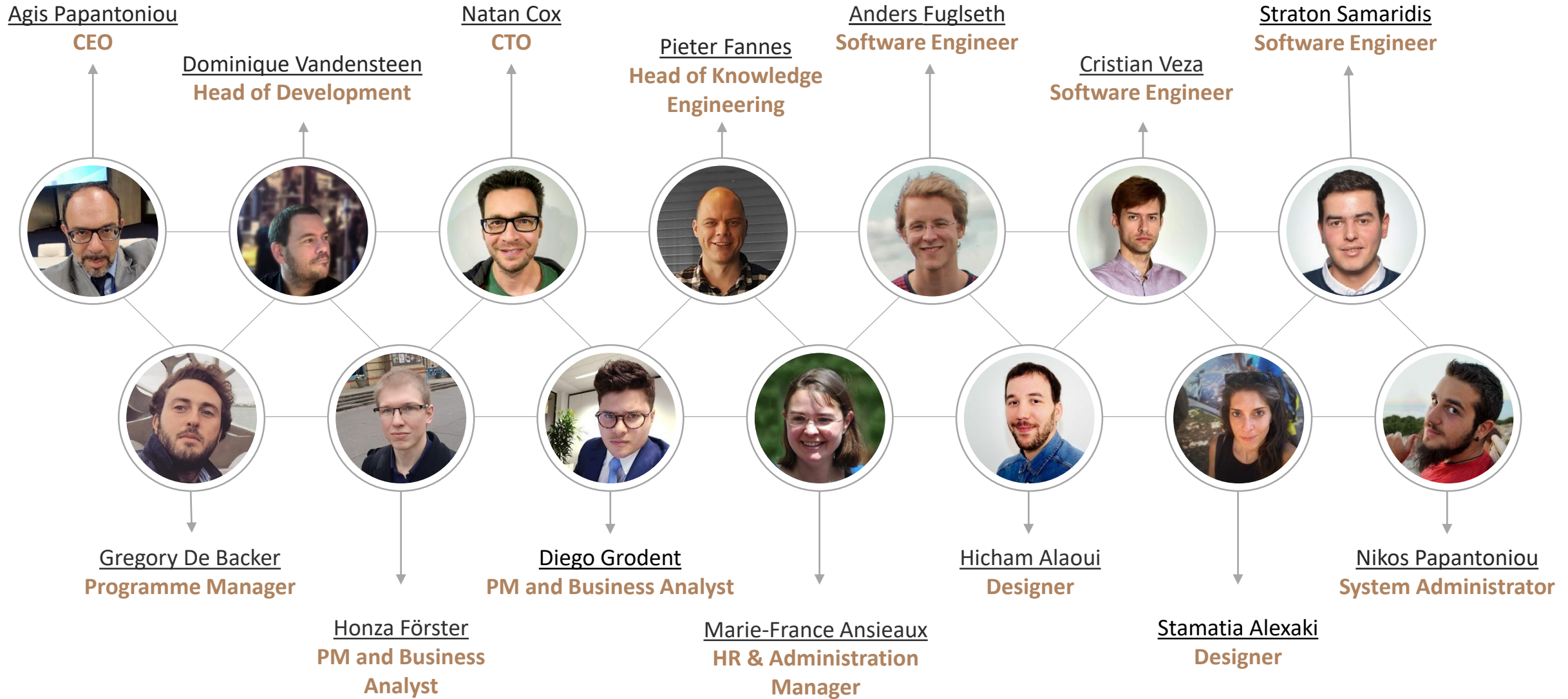
Public et Privé



- **Qui:** Team of 15 Engineers, Project Managers & Consultants
- **Compétences:** SemTech & LOD, KE, S/W, Consulting, PM
- **Projets:** EU (Marché du Travail), LUX (Legislation), Open Badges & ePortfolios,...

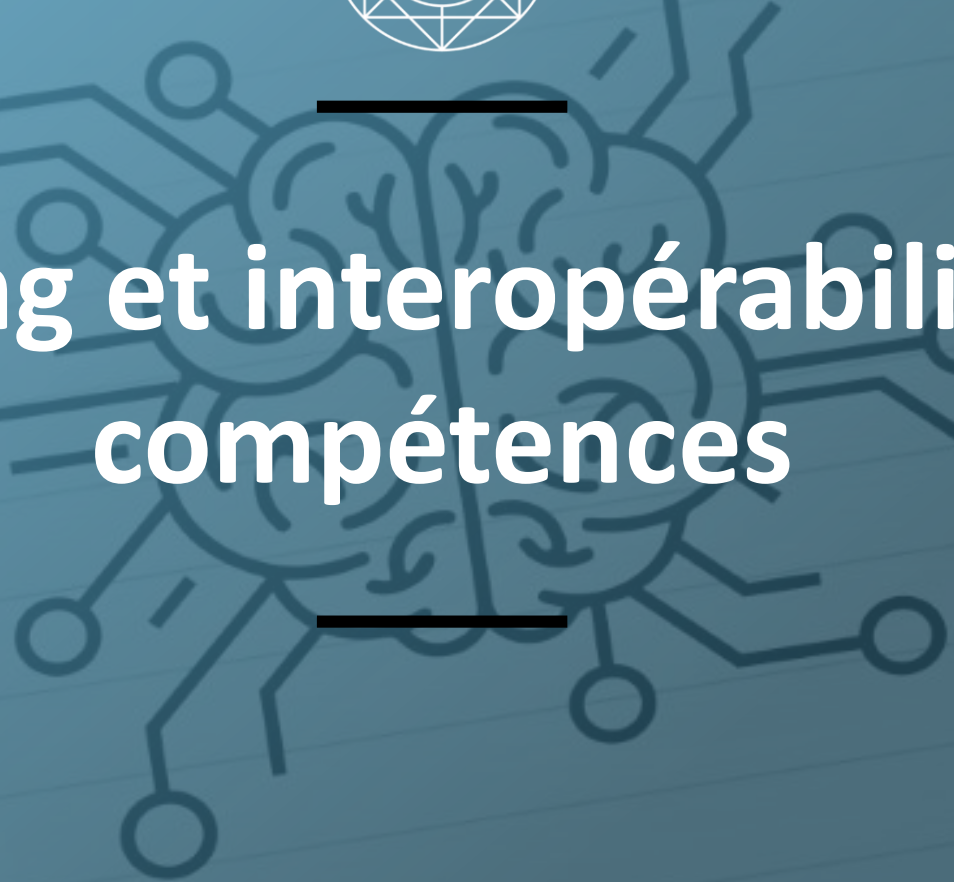


# Our Team





# Mapping et interopérabilité des compétences



- La Commission Européenne:
  - ESCO (Classification européenne des aptitudes/compétences, certifications et professions)

- v1 déployé en 2017



- Adoption par les outils de l' UE en cours:

- EURES



- Europass





- Les États Membres:
  - Tous possèdent des classification des **professions:**
    - Basée sur la Classification Internationale des Types de Professions (CITP ou ISCO)
      - ❖ **Classification générique à objectif statistique**
  - Certains ont des classifications de **compétences**



- Règlement (EU) 2016/589 :
  - Vers un réseau renforcé des services européens de l'emploi, qui permette un échange des informations plus efficace sur le marché du travail et une augmentation du « matching » jobs / personnes.
  - L'**article 19** initie un processus d'alignement parmi les États membres pour que ceux-ci utilisent un **langage commun pour les concepts relatifs au marché du travail**



- Le Règlement donne aux Etats Membres deux options:
  - **Remplacer leurs classifications** nationales par la classification européenne
  - **Faire correspondre (mapper) leurs classifications** nationales à la classification européenne
  
- Pour soutenir le processus de mapping, la Commission Européenne nous a chargé de développer  
**la Plateforme de Mapping.**





# Le rôle de la Plateforme de Mapping



# La Plateforme de Mapping

---

- Un logiciel qui permet aux organisations de gérer leurs projets de mapping, en :
  1. Suggérant des concepts à mapper
  2. Permettant le suivi de l'évolution du processus de mapping
  3. Permettant un flux de travail multi-utilisateurs afin de garantir la qualité
  4. Supportant nativement le RDF et le Linked Open Data
- Concepts nativement pris en charge pour le mapping:
  - Professions
  - Compétences (Connaissances, Aptitudes et Compétences)



# Suggestion des concepts-candidats pour le mapping

- Liste des concepts les plus pertinents (basé sur les données disponibles)
- L'utilisateur décide si chaque concept individuel doit être mappé
- La pertinence des concepts est déterminée à la fois en fonction des:
  - Valeurs discrètes (ISCO)
  - Champs de texte libre (titre/description/synonymes et termes similaires)
- Les suggestions prennent en charge **toutes les langues de l'UE**:
  - Si une classification est multilingue, toutes les langues disponibles peuvent être utilisées simultanément



# Suivi de l'évolution du processus de mapping

---

- La Plateforme de Mapping permet aux organisations de comprendre et de gérer leur processus de mapping:
  - Marquage des concepts qui ont déjà été mappés
  - Voir en un coup d'œil le nombre total des concepts VS les concepts déjà mappés
  - Filtrer les concepts en fonction de différents critères et statuts
  - La configuration exacte du flux de travail peut être personnalisée à la demande



# Flux de travail multi-utilisateurs de l'assurance-qualité

- La Plateforme de Mapping intègre des méthodes de révision du contenu:
  - **Révision** des relations de mapping établies par d'autres utilisateurs
  - Permet de **commenter** et **annoter** des concepts
  - **Gestion des statuts** des concepts
  - **Exportation des données** pour révision manuelle dans un format tabulaire





[Lien vers la plateforme](#)



# Prise en charge native du RDF et du LOD

---

- Plateforme de Mapping développée avec les **paradigmes du LOD** à l'esprit:
  - La base de données sous-jacente est un **triplestore**
  - La sémantique des mappings est basée sur **SKOS**
  - L'exportation de données est possible en **RDF**
- Autres technologies utilisées:
  - Front-end : **ANGULAR**
  - Indexeur : **ELASTICSEARCH**





# La Plateforme de Mapping en tant que produit

# Autres usages possibles

---

- La fonctionnalité de base du logiciel peut servir à d'autres cas d'utilisation qu'ESCO:
  - Mapping de n'importe quelles (deux) classifications de l'une par rapport à l'autre
    - Par ex: Classifications de lieux, types d'évènements, transactions financières...
  - Recherche de points communs dans un jeu de données:
    - Par ex: Des articles ayant une thématique similaire dans deux Etats Membres
  - Mettre en relation des concepts dans des jeux de données de différentes nature
    - Par ex: Proposer des compétences pouvant être liées à une qualification, suggérer un code NACE pour les entreprises en fonction de leur description...





# Discussion et questions



COGNIZONE

SOFTWARE DEVELOPMENT COMPANY

**THANK  
YOU!**

